



TUTORAT UE 5 2014-2015 – Anatomie générale

Séance n°6 – Semaine du 09/03/2015

Anatomie de l'appareil respiratoire – organogénèse du tube digestif **Pr Prudhomme.**

Séance préparée par Roman PRALIAUD et Pierre-Vincent CAMPELLO (TSN)

QCM n°1 : Concernant les généralités sur l'appareil respiratoire, choisir la ou les proposition(s) exacte(s).

- A. L'appareil respiratoire débute avec la trachée en C6 et conduit l'air jusque dans les lobules pulmonaires.
- B. Physiologiquement, seuls des éléments aériens peuvent transiter successivement par les trois principales régions du pharynx.
- C. Les poumons sont contenus dans le médiastin.
- D. Au niveau d'un lobule pulmonaire, l'artère pulmonaire (satellite des bronches) draine le sang non oxygéné vers le coeur.
- E. La base du poumon est concave vers le haut pour épouser la forme du diaphragme.
- F. Toutes les propositions précédentes sont fausses.

QCM n°2 : Concernant l'anatomie des poumons, choisir la ou les proposition(s) exacte(s).

- A. Physiologiquement on dénombre 6 lobes pulmonaires chez l'Homme.
- B. A droite comme à gauche, la grande scissure est oblique en bas et en avant, de T4 au 6^{ème} cartilage chondrocostal.
- C. Etant accolées au poumon, les plèvres se projettent comme celui-ci en regard de la 9eme cote.
- D. A droite, la petite scissure naît de la grande scissure et a un trajet horizontal.
- E. La coupole diaphragmatique gauche étant plus basse que la droite, le poumon gauche est plus volumineux.
- F. Toutes les propositions précédentes sont fausses.

QCM n°3 : Concernant la face médiastinale du poumon droit, choisir la ou les proposition(s) exacte(s).

- A. Elle présente un hile pulmonaire triangulaire.
- B. Au niveau du lobe moyen, on observe la fosse cardiaque.
- C. Elle présente essentiellement l'empreinte d'éléments veineux.
- D. Son hile permet le passage de la bronche principale droite, de l'artère pulmonaire droite et des 2 veines pulmonaires droites associées.
- E. Au-dessus de l'empreinte de la crosse azygos, on observe l'empreinte de l'artère subclavière droite.
- F. Toutes les propositions précédentes sont fausses.

QCM n°4 : Concernant la segmentation pulmonaire, choisir la ou les proposition(s) exacte(s).

- A. A droite, la petite scissure sépare le lobe supérieur ou culmen du lobe moyen ou lingula.
- B. Sur une vue latérale du poumon gauche, on voit 7 segments en contact avec la scissure.
- C. Le segment basal interne n'est visible que sur vue inférieure.
- D. Le segment ventral est situé caudalement par rapport au segment crânial.
- E. Sur une vue inférieure du poumon, le segment paracardiaque est antérieur au basal interne.
- F. Toutes les propositions précédentes sont fausses.

QCM n°5 : Concernant les voies aériennes, choisir la ou les proposition(s) exacte(s).

- A. La trachée se projette sur 7 vertèbres.
- B. La trachée a un trajet oblique en bas et en arrière et se termine par la carène.
- C. En cas de fausse route, les corps étrangers se retrouvent plus facilement au niveau du poumon droit.
- D. Des anneaux cartilagineux sont présents du début de la trachée au début du lobule pulmonaire.
- E. La membrane trachéale sépare le médiastin antérieur du postérieur.
- F. Toutes les propositions précédentes sont fausses.

QCM n°6 : Concernant la segmentation bronchique, choisir la ou les proposition(s) exacte(s).

- A. Le tronc lobaire supérieur droit naît à 2cm de la bifurcation trachéale et se divise en 3 bronches segmentaires.
- B. La bronche principale droite donne les troncs lobaires supérieur, moyen et inférieur qui sont en continuité.
- C. A droite comme à gauche, la bronche segmentaire du lobe de Nelson naît du tronc intermédiaire.
- D. A gauche, les bronches segmentaires paracardiaque et ventrobasale naissent d'un tronc commun.
- E. De médial en latéral, au niveau du tronc lobaire inférieur droit on retrouve les bronches segmentaires paracardiaque, ventrobasale, latérobasale et terminobasale.
- F. Toutes les propositions précédentes sont fausses.

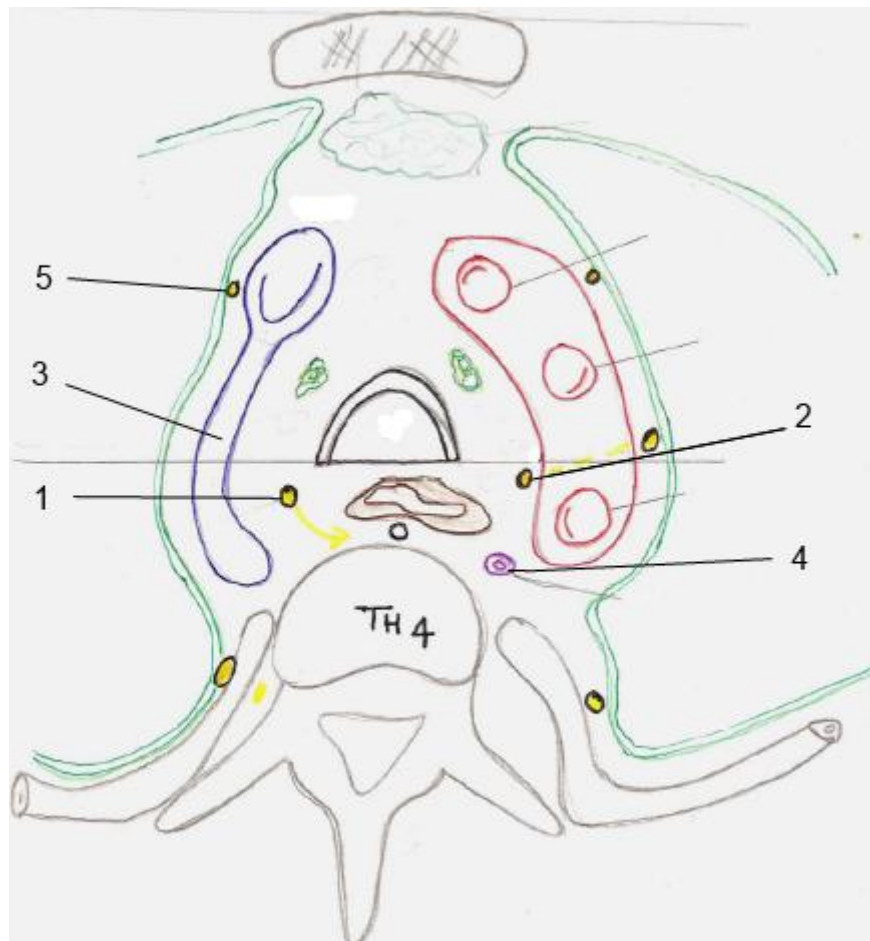
QCM n°7 : Concernant les bronches et les vaisseaux pulmonaires, choisir la ou les proposition(s) exacte(s).

- A. Les artères pulmonaires passent en avant des troncs lobaires supérieurs.
- B. Les veines pulmonaires inférieures sont les éléments les plus postérieurs du pédicule lobaire inférieur.
- C. La veine supérieure droite présente 2 racines, une supérieure pour le culmen et une inférieure pour la lingula.
- D. Les différences de composition entre les hiles droit et gauche s'expliquent, en partie, par la différence de longueur entre les divisions bronchiques droite et gauche.
- E. Au niveau du pédicule lobaire moyen gauche, on retrouve d'avant en arrière la veine, la bronche et l'artère.
- F. Toutes les propositions précédentes sont fausses.

QCM n°8 : Concernant la vascularisation cardiopulmonaire, choisir la ou les proposition(s) exacte(s).

- A. L'atrium gauche est la cavité cardiaque la plus postérieure et reçoit les veines pulmonaires.
- B. Le ligament pulmonaire relie la crosse aortique à l'artère pulmonaire.
- C. L'ostium de l'artère pulmonaire est en avant et à gauche de l'ostium aortique.
- D. L'artère pulmonaire droite, plus longue que la gauche, passe en arrière de l'aorte ascendante et de la veine cave supérieure.
- E. Le cœur, ayant un axe oblique vers le bas et la gauche, on ne verra pas le ventricule droit en vue postérieure.
- F. Toutes les propositions précédentes sont fausses.

QCM n°9 : Concernant cette coupe en T4, choisir la ou les proposition(s) exactes.



- A. 1 représente le nerf X droit et 2 le nerf X gauche.
- B. 3 est une veine intercostale qui amène le sang veineux à la veine cave inférieure.
- C. 4 correspond au conduit thoracique.
- D. Le nerf laryngé récurrent gauche se situe dans le médiastin antérieur.
- E. 5 représente le nerf phrénique droit.
- F. Toutes les propositions précédentes sont fausses.

QCM n°10 : Concernant les rapports au niveau de la carène, choisir la ou les proposition(s) exacte(s).

- A. En T5, on trouve entre autres d'avant en arrière : les veines pulmonaires supérieures, les artères pulmonaires et les bronches principales.
- B. En T5, l'aorte ascendante est un rapport antérieur de l'artère pulmonaire droite alors que l'aorte descendante est un rapport postérieur de l'artère pulmonaire gauche.
- C. La crosse azygos est un rapport de la bronche principale droite.
- D. Après avoir donné le nerf laryngé récurrent gauche, le nerf X gauche va à la face antérieure de l'œsophage.
- E. Sur une coupe en T5, les éléments artériels, veineux et bronchiques s'apprêtent à entrer dans le hile pulmonaire.
- F. Toutes les propositions précédentes sont fausses.

QCM n°11 : Concernant la cavité thoracique choisir la ou les proposition(s) exacte(s).

- A. A l'inverse du poumon qui est strictement thoracique, la plèvre arrive jusque dans le creux sus-claviculaire.
- B. La plèvre pariétale tapisse les parois thoraciques et s'arrête au niveau du médiastin où il n'y a qu'une plèvre viscérale.
- C. Du fait de la pression positive, l'espace entre les plèvres viscérale et pariétale est virtuel.
- D. Au niveau d'un espace intercostal, le pédicule intercostal se situe à la face supérieure de la côte inférieure.
- E. On retrouve l'empreinte de l'œsophage en postérieur du hile pulmonaire gauche.
- F. Toutes les propositions précédentes sont fausses.

QCM n°12 : Devinette concernant la segmentation pulmonaire, choisir la ou les proposition(s) exacte(s):

Je suis caudal au sein de mon lobe pulmonaire.

Je suis visible sur une vue inférieure des poumons.

Sur ma face médiastinale on peut voir la fosse cardiaque.

Le pédicule lobaire qui m'alimente est composé d'avant en arrière d'une bronche, d'une artère et d'une veine.

Je suis ... ?

- A. Le segment Basal Interne Droit.
- B. Le segment Caudal Gauche.
- C. Le segment Ventral Droit.
- D. Le segment Paracardiaque Gauche.
- E. Le segment Médial Droit.
- F. Toutes les propositions précédentes sont fausses.

QCM n°13 : Concernant l'appareil respiratoire, choisir la ou les proposition(s) exacte(s).

- A. Du fait de la position de la membrane trachéale, l'artère subclavière gauche se situe dans le médiastin postérieur.
- B. Les lobes pulmonaires sont séparés par des septums inter lobaires.
- C. L'empreinte de la crosse aortique se trouve au niveau de la face médiale du lobe supérieur droit.
- D. Les pédicules des lobes moyens droit et gauche présentent d'avant en arrière une veine, une bronche et une artère.
- E. Le conduit thoracique ramène toute la lymphe de l'abdomen et des membres inférieurs vers le creux sus-claviculaire gauche.
- F. Toutes les propositions précédentes sont fausses.

QCM n°14 : Concernant l'appareil digestif, choisir la ou les proposition(s) exacte(s).

- A. L'appareil digestif représente l'ensemble des organes dont la fonction est la transformation et l'assimilation des aliments.
- B. Le tube digestif présente de l'intérieur vers l'extérieur, 3 couches successives: la muqueuse, la musculuse et une séreuse.
- C. La muqueuse est de 2 natures : épithéliale au niveau de l'œsophage et glandulaire pour le reste du tube digestif.
- D. La musculuse est formée de 2 couches de fibres musculaires striées : des fibres internes circulaires et des fibres externes longitudinales.

- E. La séreuse, qui correspond à du péritoine viscérale, est absente au niveau de l'œsophage.
- F. Toutes les propositions précédentes sont fausses.

QCM n°15 : Concernant l'organogénèse de l'intestin primitif, choisir la ou les proposition(s) exacte(s).

- A. L'intestin primitif se forme à partir de 3 structures : proentéron ou intestin antérieur, mésentéron ou intestin moyen et métentéron ou intestin postérieur.
- B. Le proentéron participe à la mise en place, en partie, de l'appareil respiratoire via le diverticule respiratoire.
- C. L'intestin moyen est constitué entre autres par le jejunum, l'iléon et le colon sigmoïde.
- D. Le diverticule hépatique, limite entre le proentéron et le métentéron, formera les voies biliaires extra hépatiques.
- E. Le canal allantoïde fait partie de l'intestin moyen.
- F. Toutes les propositions précédentes sont fausses.

QCM n°16 : Concernant l'organogénèse de l'intestin primitif antérieur, choisir la ou les proposition(s) exacte(s).

- A. Le foie apparaît à la 5ème semaine en un bourgeon ventral dans le septum transversum.
- B. Le pancréas se forme de 2 bourgeons : les ectoblastes du duodénum.
- C. Lors de la double rotation de l'intestin antérieur, on observera un abaissement du cardia qui se porte à droite et une élévation du pylore qui se porte sur la gauche.
- D. Le duodénum va s'accoler au péritoine postérieur via le fascia de Toldt.
- E. Le pharynx, contrairement à l'œsophage, se développe à partir de l'intestin antérieur.
- F. Toutes les propositions précédentes sont fausses.

QCM n°17 : Concernant l'organogénèse de l'intestin moyen, choisir la ou les proposition(s) exacte(s).

- A. L'intestin moyen est constitué de 2 branches : une crâniale présentant entre autres la majeure partie de l'iléon et une caudale présentant entre autres le colon ascendant.
- B. Le développement important de la branche crâniale entraîne une hernie ombilicale physiologique.
- C. L'anse de l'intestin moyen est centrée sur l'artère mésentérique supérieure et effectuera une rotation autour de celle-ci.
- D. Le caecum et l'appendice, d'abord haut situés au niveau de l'hypocondre droit vont descendre vers la fosse iliaque droite.
- E. Le diverticule de Meckel est un vestige embryologique du canal vitellin.
- F. Toutes les propositions précédentes sont fausses.

QCM n°18 : Concernant l'organogénèse de l'intestin postérieur, choisir la ou les proposition(s) exacte(s).

- A. Il comprend l'ensemble du colon transverse.
- B. Le cloaque est en contact avec l'ectoblaste superficiel.
- C. Le septum urorectal divise le cloaque en sinus urogénital primitif et canal anorectal.
- D. Le canal anal a deux origines : l'endoderme pour sa partie supérieure et l'ectoderme pour sa partie inférieure.
- E. L'artère mésentérique inférieure participe à la vascularisation de l'ensemble du canal anal.
- F. Toutes les propositions précédentes sont fausses.

QCM n°19 : Concernant l'organogénèse de la cavité abdominale et du péritoine, choisir la ou les proposition(s) exacte(s).

- A. Le mésentère ventral ne subsiste qu'entre le foie et la paroi abdominale avec le ligament falciforme.
- B. Le mésentère dorsal va de la partie crâniale de l'œsophage à la région dorsale.
- C. Les ligaments gastro-splénique et pancréatico-splénique sont visibles à la 5^{ème} semaine.

- D. Le fascia de Treitz se forme par l'accolement du péritoine viscéral et pariétal en arrière du pancréas.
- E. A la 5^{ème} semaine, on observe une rotation de l'estomac qui s'allonge et bascule sur la gauche.
- F. Toutes les propositions précédentes sont fausses.

QCM n°20 : Concernant la coupe en T11, choisir la ou les proposition(s) exacte(s).

- A. Une partie du pancréas n'est pas accolée par le fascia de treitz.
- B. Le rein gauche est un rapport latéral de la capsule surrénale gauche et postérieur de la queue du pancréas.
- C. Le rein gauche est plus bas que le droit de par l'appui du foie sur celui-ci.
- D. La bourse omentale est un récessus de la cavité péritonéale qui sépare l'estomac du pancréas.
- E. La veine cave inférieure se situe à droite de l'aorte et est en rapport en arrière avec la capsule surrénale droite.
- F. Toutes les propositions précédentes sont fausses.